

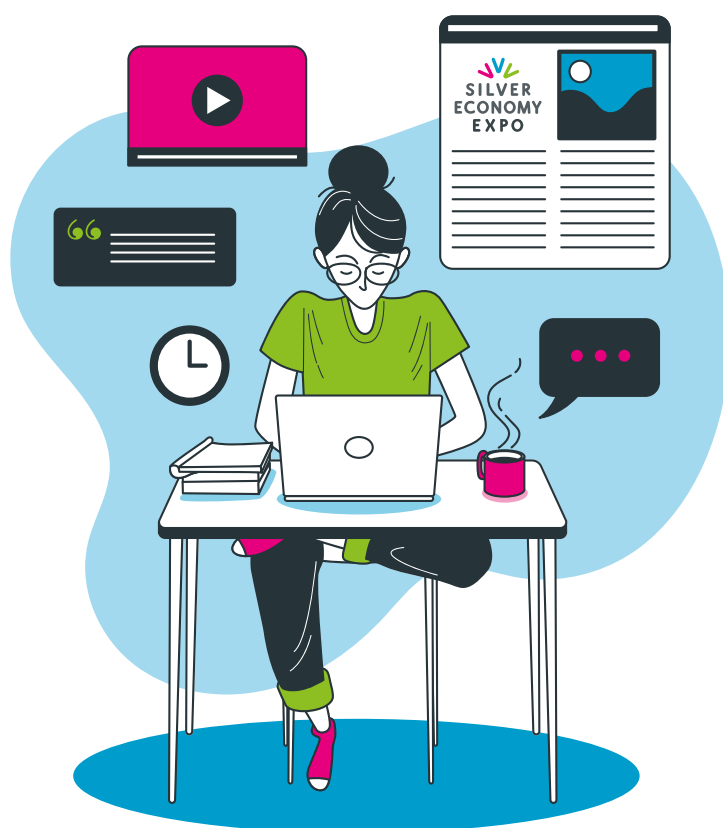


Le Salon professionnel des services
et technologies pour les seniors

BLOG DE SILVER ECONOMY EXPO CHARTRE ÉDITORIALE

silver-economy-expo.com/blog

Cette charte éditoriale s'adresse aux contributeurs du blog Silver Economy Expo. Les articles et tribunes de nos contributeurs sont promus et visibles. Respecter cette charte est impératif pour être publié et surtout pour valoriser votre expertise ou votre structure.



A propos de Silver Economy Expo

Depuis 2013, **Silver Economy Expo** a pour ambition de faire connaître l'offre foisonnante de la filière, de contribuer à la valoriser et d'être le plus grand rassemblement des acteurs de cette dernière.

> [Voir à qui s'adresse le salon](#)

Il se déroule en même temps et dans un même lieu que le Salon des services à la personne et de l'emploi à domicile.

Prochaines éditions :
25 et 26 novembre 2025



salon des services à la personne et de l'emploi à domicile 19^{ème} édition

Le blog de Silver Economy Expo

- Il permet aux visiteurs du salon de s'informer sur les sujets phares du secteur et son actualité.
- Il donne essentiellement la parole aux experts (exposants ou conférenciers) du salon pour délivrer un contenu de qualité aux visiteurs.
- Il propose des catégories qui permettent aux internautes de sélectionner des thématiques.

Le blog doit répondre aux attentes des visiteurs avec le même souci de qualité, afin de leur donner envie d'en savoir plus, de rencontrer au salon les contributeurs du blog et d'approfondir avec eux les sujets abordés.

Pour répondre aux attentes des visiteurs et valoriser votre expertise et votre structure, il convient de bannir les articles publicitaires. Vous serez lu, apprécié, recommandé si vous partagez des informations utiles sur la Silver Economie : ses perspectives, ses enjeux et ses actualités phares.

Pourquoi contribuer au blog ?

Pour gagner en visibilité et crédibilité auprès d'une communauté à la recherche d'actualités, d'informations et de conseils utiles sur la filière.

Les articles et tribunes de nos contributeurs sont promus et visibles.

Dès qu'un article ou une tribune est publié, il est promu sur nos media sociaux. **Le thème et le contributeur sont mis en avant. Publier un article sur le blog vous garantit donc une forte visibilité.**

Comment contribuer ? C'est très simple

- 1 • Rédiger un article de conseils et d'informations, non promotionnel, en adéquation avec la vocation du salon et donc du blog : aider concrètement les entrepreneurs à créer, gérer et développer leur business. Choisir un thème qui se traduira par un mot-clé ou une expression clé. L'article devra traiter, se concentrer sur ce sujet et uniquement ce sujet.

Sur la forme, l'article devra comporter :

- Entre 3 500 et 5 000 caractères espaces inclus.
- Un titre court et signifiant qui reprend le mot clé choisi de 60 caractères maximum
- Une introduction, différente du 1^{er} paragraphe, de 3 lignes maximum pour contextualiser le propos.
- Des intertitres reprenant des mots sémantiquement liés au mot clé pour améliorer la lisibilité et le référencement.
- En option, des images pour illustrer l'article.
- En option, 1 ou 2 liens pointant vers du contenu externe placés derrière un texte signifiant.

Ou rédiger une tribune sur un sujet d'actualité en lien avec les thèmes traités par le salon et le blog.

IMPORTANT :

- Le contenu se doit d'être unique, ou réécrit à plus de 70% si déjà publié sur Internet, pour éviter tout contenu dupliqué.
- L'éditeur se réserve le droit de refuser la contribution si elle ne respecte pas la ligne éditoriale ou si sa valeur informative ou de conseil n'est pas au rendez-vous.

2 • Présentation de l'auteur du post :

Cet encadré, situé au bas de chaque article donne à chaque contributeur l'opportunité de présenter ses activités.

Texte de 300 caractères espaces inclus + photo du contributeur ou logo de sa structure + 1 ou 2 lien(s) sortant(s).

3 • Visibilité :

Nous vous informerons de la publication de l'article et vous enverrons le lien.

Pour lui donner encore plus de visibilité, vous vous engagez à citer l'article sur vos sites et à ajouter le lien.

4 • Planning et contact :

Remise de l'article pour validation 2 semaines ouvrées avant date de parution convenue.

Lena Rogel - Directrice Marketing Communication
lena@enpersonne.com

 Bonne écriture et contribution à tou • te • s !

